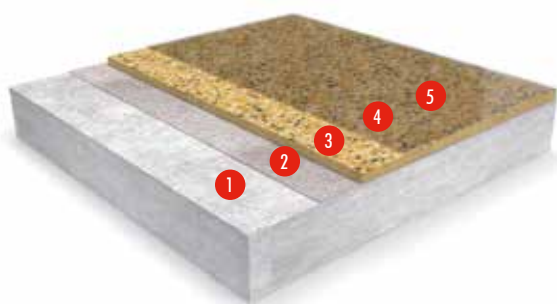


## Peran STB Structure (3 mm)

Strapazierfähiger, dekorativer Colourquarz-Einstreubelag in transparenter Kunstharzbindung.



- 1 Vorbereiteter Untergrund
- 2 Peran STB, abgestreut mit Colorquarzsand
- 3 Peran STB und STB Filler + abgestreut mit Colorquarzsand
- 4 Peran STB
- 5 Flowseal PU Matt (Ultra)



### Ästhetisch:

Optische Verbesserung der Arbeitsumgebung.



### Widerstandsfähig gegen Abnutzung:

Ausgezeichnete Verschleiß-, Schlag- und chemische Beständigkeit.



### Rutschhemmend:

Rutschfeste, strukturierte Oberfläche, ideal für Bereiche, die oft nass sind.

BRANDVERHALTEN	
EN 13501-1	B <sub>fl</sub> -s1
VERSCHLEISSWIDERSTAND	
EN 13892-5	RWA10 (< 10 cm <sup>3</sup> )
TEMPERATURBESTÄNDIG	
Temperaturen bis zu 70°C (zeitweise) oder 50°C (andauernd)	
SCHLAGFESTIGKEIT	
EN ISO 6272	IR10 (10 Nm)
HAFTFESTIGKEIT	
EN 13892-8	B2.0 (≥ 2,0 MPa)
WASSERDURCHLÄSSIGKEIT	
Karsten Test	Null (undurchlässig)
WASSERDAMPFDURCHLÄSSIGKEIT	
ASTM E96:90	1,36 g / m <sup>2</sup> / mm / 24 Std.
RUTSCHFESTIGKEIT*	
EN 13036-4 (typische Werte für 4-S Gummischeiber)	Trocken >40 geringes Rutschpotenzial
DRUCKFESTIGKEIT	
EN 13892-2	>40 N/mm <sup>2</sup>
BIEGEFESTIGKEIT	
EN 13892-2	15 N/mm <sup>2</sup>
ZUGFESTIGKEIT	
BS 6319-7	10 N/mm <sup>2</sup>

AUSHÄRTEZEITEN	10° C	20° C	30° C
Leichter Verkehr	36 Std.	24 Std.	16 Std.
Hoher Verkehr	72 Std.	48 Std.	36 Std.
Chemisch ausgehärtet	12 Tage	7 Tage	4 Tage

Diese Zahlen sind typische Eigenschaften, die in Labortests bei 20° C und 50 % relativer Luftfeuchtigkeit erreicht wurden.

## Spezifikation

<b>System</b>	Peran STB Structure
<b>Oberfläche</b>	Matt
<b>Schichtstärke</b>	3 mm

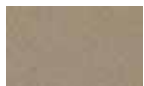
Vorbereitungsarbeiten und Anwendung gemäß den Anweisungen des Herstellers.

## In diesem System enthaltene Produkte

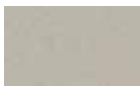
<b>Primer</b>	0,25 kg/m <sup>2</sup> Peran STC
<b>Einstreuung</b>	0,5 kg/m <sup>2</sup> Colorquarzsand Größe 7/8
<b>Beschichtung</b>	0,75 kg/m <sup>2</sup> Peran STC gemischt mit: 0,75 kg/m <sup>2</sup> STC Filler
<b>Einstreuung</b>	3,5 kg/m <sup>2</sup> Colorquarzsand Größe 8 (Überschuss)
<b>Versiegelung</b>	0,4 bis 0,6 kg/m <sup>2</sup> Peran STC (in zwei oder mehr Anstrichen, je nach der gewünschten Oberflächenstruktur) und optional 0,08 kg/m <sup>2</sup> Flowseal PU Matt (Ultra) (in mindestens zwei Applikationen, je nach der gewünschten Oberflächenstruktur)

Eine ausführliche Anleitung ist auf Anfrage erhältlich.

## Beispiele Colorquarzsande



Beige  
101



Creme  
103



Schwarz  
901



Dunkelgrau  
703



Grau  
704



Lichtgrau  
701



Mittelgrau  
702



Mittelblau  
501



Blau  
502



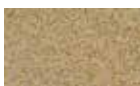
Grasgrün  
601



Grün  
602



Rot  
301



Gelb  
104

Die gezeigten Farbdarstellungen können abweichen. Weitere Farben sind möglich. Gerne sind wir bei der Zusammenstellung behilflich.

## Anforderungen an den Untergrund

Der Untergrund aus Beton oder Estrich sollte mindestens 25 N/mm<sup>2</sup> betragen und frei von Schlämmen, Staub und anderen Verunreinigungen sein. Der Untergrund sollte bis zu 75 % RH gemäß BS8203 (4,5 % auf der Tramex-Skala) trocken und frei von aufsteigender Feuchtigkeit und Grundwasserdruck sein. Wenn keine feuchtigkeitsdichte Membran vorhanden ist, kann Hydraseal DPM direkt unter dem Peran STB System eingebaut werden.

## Applikationsservice

Die Applikation sollte von einem von Tremco CPG Germany zugelassenen Fachverleger durchgeführt werden. Einzelheiten erhalten Sie bei unserem Kundendienstteam.

## Reinigung & Wartung

Regelmäßig mit einer ein- oder zweiköpfigen Scheuersaugmaschine in Verbindung mit einem mildalkalischen Reinigungsmittel reinigen.

## Wichtige Informationen

Kein Kunstharzsystem ist vollkommen farbecht. Der Farbton kann sich eventuell im Laufe der Zeit verändern (Yellowing / Vergilbungseffekt). Die Farbveränderung hängt u.a. von der vorherrschenden UV-Einstrahlung und den Umgebungsbedingungen ab. Daher kann der Grad der Farbveränderung zeitlich nicht vorhergesehen werden. Eine Farbveränderung markiert sich bei hellen Farbtönen in der Regel deutlicher. Diese beeinträchtigt jedoch nicht die physikalischen oder chemischen Beständigkeits-eigenschaften des Produktes. Wir haben uns bemüht, innerhalb unseres Standardsortiments Farben zu verwenden, die diese Veränderung möglichst gering halten.

Intensiv gefärbte Produkte (z. B. Haarfärbemittel, medizinische Desinfektionsmittel usw.) und Weichmacher (z. B. aus Gummireifen) können zu irreversiblen Verfärbungen der Oberfläche führen. Bitte wenden Sie sich für weitere Beratung an unsere Flowcrete Mitarbeiter.

## Umweltaspekte

Das fertige System ist als nicht gesundheits- und umweltgefährdend eingestuft. Die lange Lebensdauer und die fugenlose Oberfläche reduzieren den Bedarf an Reparaturen und Wartung. Umwelt- und Gesundheitsaspekte werden während der Herstellung und Anwendung der Produkte durch Flowcrete-Mitarbeiter und geschulte Anwendungsteams kontrolliert.

\*Die Rutschhemmung eines Bodenbelages kann sich durch den Verarbeitungsprozess, eine unsachgemäße Pflege, längerfristige Abnutzung und/oder Oberflächenverunreinigungen verändern. Strukturierte Bodenbeläge werden empfohlen, um die Anforderungen an die Rutschfestigkeit bei Nässe und/oder Oberflächenverunreinigungen zu erfüllen. Für weitere Details und Spezifikationen kontaktieren Sie bitte unsere technische Abteilung.

Für die Produkte der Tremco CPG Germany GmbH und seine Niederlassungen gilt eine Garantie in Bezug auf Material- und Herstellungsfehler. Alle Produkte werden gemäß unserer Standard-Geschäftsbedingungen verkauft. Diese können Sie unter [www.alteco-technik.de](http://www.alteco-technik.de) einsehen oder erhalten auf Anfrage gerne eine Kopie. Alle von der Marke Flowcrete unterbreiteten Vorschläge für Verarbeitungspraktiken oder Applikationsspezifikationen verstehen sich lediglich als mögliche Option und ersetzen nicht die professionelle Beratung für den Einzelfall. Die Marke Flowcrete empfiehlt dringend, jeweils vor der Entscheidung über den Einsatz des Systems, der Wahl der Applikationstechnik, dem Design etc. den Rat eines qualifizierten Beraters einzuholen, welcher u.a. über fundierte Kenntnisse in Bezug auf den jeweiligen Einsatzzweck verfügt. Alle Datenblätter wurden für die Produkte der Marke Flowcrete erstellt. Bitte konsultieren Sie unser technisches Team für weitere Details und nähere Angaben.

FCS02.2.DE.01/1/13/2023